

Gælleproblemer før og under
transporten!!
Afhjælpning af problemet

Transportkursus
Februar 2026

Dyrlæge Thomas Clausen ApS

Gælleproblemer under transport

Forebyggende tiltag

➤ Ilt-behov

- Fiskens stress niveau (Øger iltforbruget!!)
- Gællernes kvalitet
- Vand temp./temp.forskelle
- pH (buffer)
- CO₂ /afgasning
- NH₃
- Høj O₂ har ingen negativ effekt på fisken på kort sigt. Men husk at skrue ned..
- OBS Laks, vildfisk og krydsninger

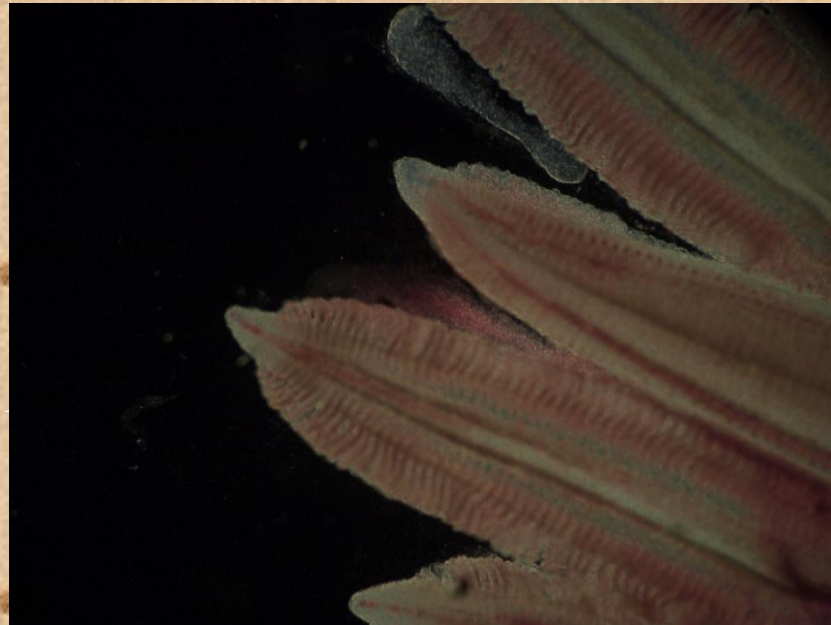
**0,5 grad temp.øgning kræver
ca. 6 % lavere biomasse.**

Gælleproblemer under transport

Gællelidelser kan være svære at se

Nedsat gællefunktion

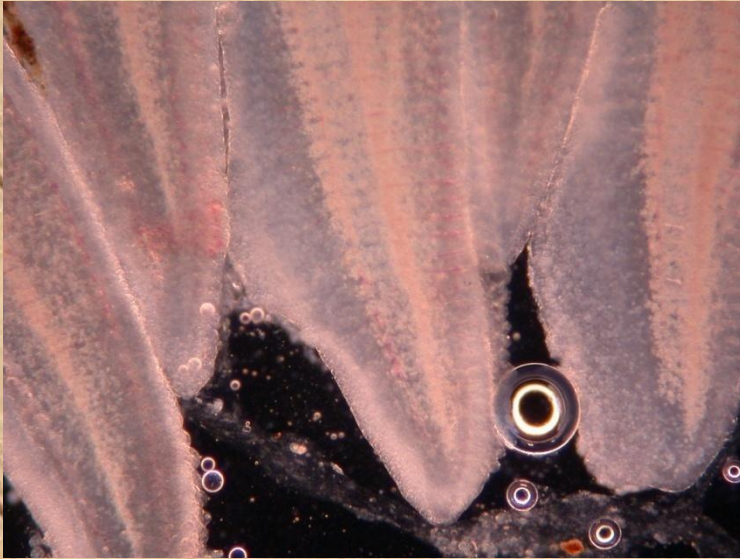
- Løftet epitel
- Celledød
- Sammenvoksning
- Tilslimning



Ekstern faktor

- Kemikalier
- Affaldsstoffer
- Partikler
- Iltmangel
- Bakteriel infektion
- Parasitær infektion
- Andet

Gæller i praksis



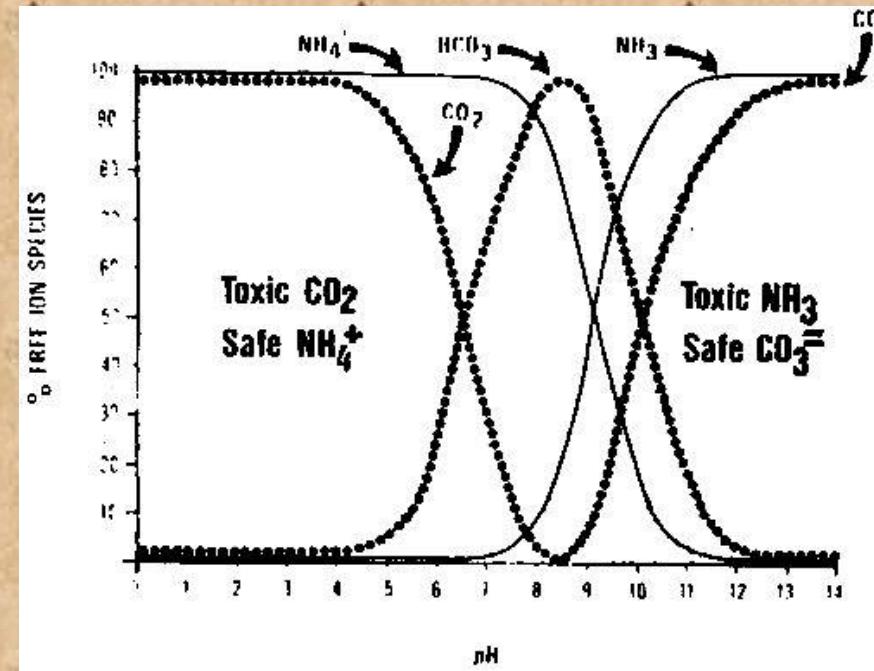
Parasitær gællelidelse

- Fiskedræber
- Amøber
- Costia
- Gyrodactylus
- Trichodina
- Epistylis m.fl.



Gælleproblemer under transport

- Inspektion / overvågning (den første ½ time er mest kritisk)
- Mere ILT
- Temperatursænkning / is (2,5 kg i 100 l vand sænker temp. ca. 2 °C) **ikke tøris!**
- Vandudskiftning
- Natriumpercarbonat (oxyper) OBS!!
- Afgasning med luft.
- Alkalinitet/ buffereffekt (Natriumbicarbonat)
- Undgå skum (fløde)
- Salt (NaCl) 0,1 – 1,5 %
- Afbrudt transport, Veterinærforhold!
 - Returnering
 - Nødslagting
 - Levering til anden destination



Rengøring/Hygiejne

- Lovkrav om desinfektion på hver lokation
- Svært at gøre det ordentligt, specielt i låget/toppen af tanken.
- Kræver mekanisk rengøring inden.
- Brug egnede og godkendte desinfektionsmidler. (Vircon-S, Iod)
- Husk jeres støvler/sko..